

LEGENDE Bestand

Biotop- und Nutzungstypen (BNT)
(lt. Biotopverliste der Bayerischen Kompensationsverordnung (BayKompV))

3.457 m²
Äcker / Felder
A11 Intensiv bewirtschaftete Äcker ohne oder mit stark verarmter Segelvegetation

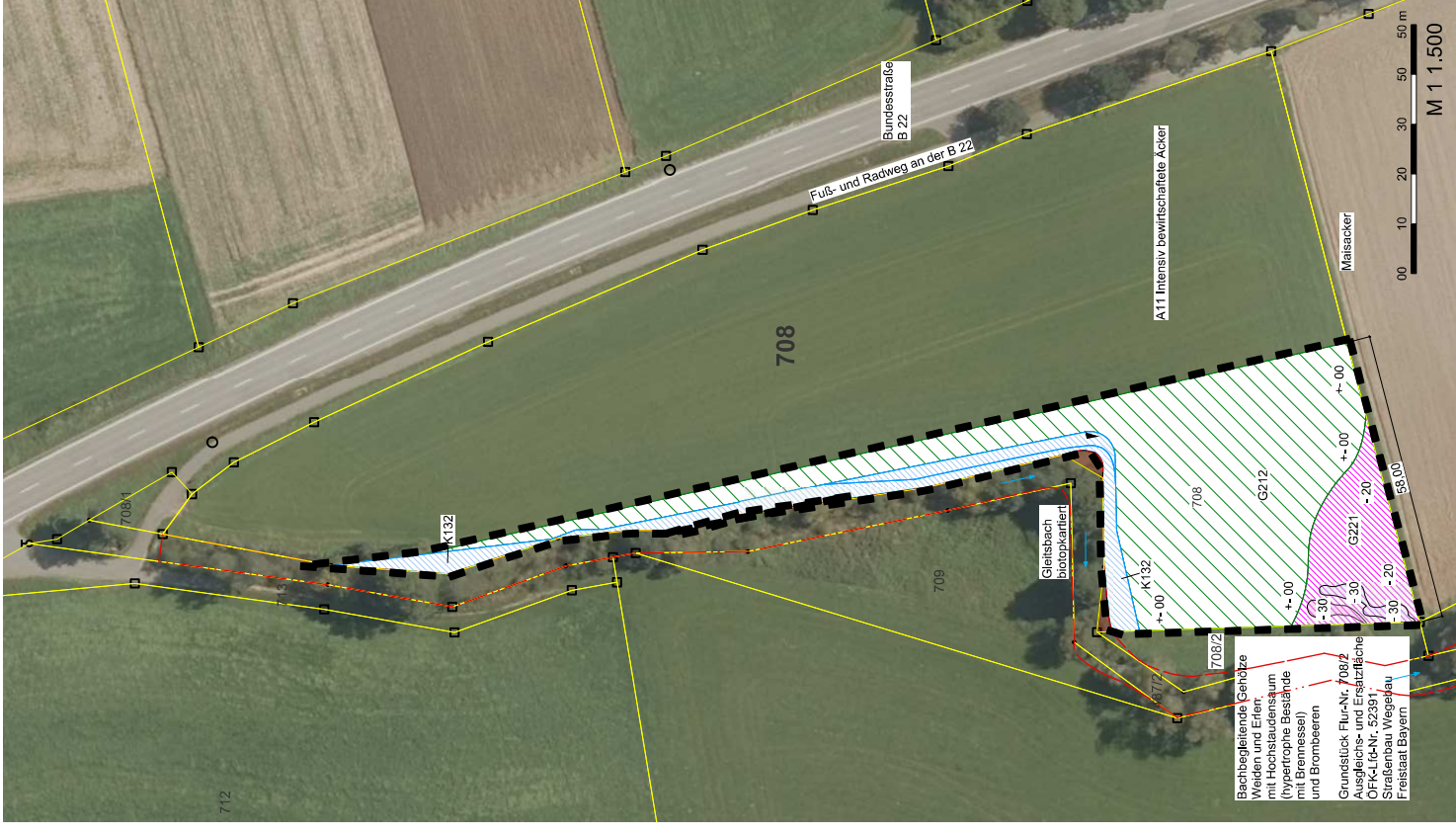
478 m²
Ufersäume, Säume, Ruderal- und Staudenfluren (Gras-Krautfluren)
K11 Artenarme Säume und Staudenfluren

Sonstiges

40 m²
Biotop 6339-1044, Teilfläche 05
Mühlbach und Gleitsbach südlich von Bechtisrieth

3.975 m²
Abgrenzung Untersuchungsgebiet
Teilfläche Grundstück Flur-Nr. 708

Grundstücksgrenze / Flurkarte mit Flur-Nr.



LEGENDE Maßnahmen Kompensationsumfang

Biotop- und Nutzungstypen (BNT)
(lt. Biotopverliste der Bayerischen Kompensationsverordnung (BayKompV))

600 m²
K132 artenreiche Säume und Staudenfluren
frischer bis mäßig trockener Standort

2.765 m²
G212 mäßig extensiv genutztes, artenreiches Grünland
(z.B. Glat-/ Goldhaferwiesen oder Weiden)

570 m²
G221 mäßig artenreiche seggen- und binsenreiche Feucht- und Naßwiesen (extensiv genutzt)
= Ersatzvornahme für die festgesetzte, aber nicht umgesetzte Ausgleichsfläche (BNT 432 - mittlerer bis alter Streuobstbestand) Bauungsplan "Süd-West"

Sonstiges

3.935 m²
Abgrenzung Kompensationsfläche
Teilfläche Grundstück Flur-Nr. 708

Grundstücksgrenze / Flurkarte mit Flur-Nr.

Kompensationsbedarf		Wertpunkte	Wirkung	Beeinträchtigungsfaktor (GRZ)	Fläche (m ²)	Kompensationsbedarf (Wertpunkte)
Biotop- Nutzungstyp BNT						
mittlerer Bedeutung Biotoptypen mit einem Biotopwert zw. 6 und 10	BNT	8	Versiegelung X4 Gebäude V11 Verkehrsfläche	1,00	498	3.984
B432 = festgesetzte Ausgleichsfläche *)			*) Festgesetzte, jedoch nicht umgesetzte Kompensationsfläche in B-Plan "Süd-West"			
geringer Bedeutung Biotoptypen mit einem Biotopwert zw. 1 und 5	BNT	3	Versiegelung X4 Gebäude V11 Verkehrsfläche	0,35	18.308	19.223
A11, K11						
Kompensationsbedarf (Wertpunkte) Summe:						23.207

Kompensationsumfang		Wertpunkte	Prognosezustand Biotop- und Nutzungstyp	Wertpunkte	Aufwertung	Fläche (m ²)	Kompensationsumfang (Wertpunkte)
Ausgangszustand Biotop- und Nutzungstyp							
K11 artenarme Säume und Staudenfluren	K11	4	K132 artenreiche Säume und Staudenfluren frisch bis mäßig trocken	8	4	475	1.900
A11 Intensiv bewirtschaftete Acker	A11	2	K132 artenreiche Säume und Staudenfluren frisch bis mäßig trocken	6	6	125	750
A11 Intensiv bewirtschaftete Acker	A11	2	G212 mäßig extensiv genutztes, artenreiches Grünland	8	6	2.765	16.590
A11 Intensiv bewirtschaftete Acker	A11	2	G221 mäßig artenreiche seggen- und binsenreiche Feucht- und Naßwiesen	9	7	570	3.990
			= Ersatzvornahme für festgesetzte, jedoch nicht umgesetzte Kompensationsfläche in B-Plan "Süd-West"				
Erhalt Bestand:	F-15 Biotop 6339-1044 Teilfläche 05 Mühlbach und Gleitsbach südlich von Bechtisrieth	14				(40)	
Kompensationsumfang (Wertpunkte) Summe:						3.935	23.230

Beschreibung von Kompensationsmaßnahmen

- Saum am Gleitsbach 1x Mahd (beim 2. Schnitt mitmähen)
- Mahdzeitpunkte Extensivweise: in den ersten 3 Jahren 3x Mahd im Jahr ab 01.06. (nährstoffreiche Böden, die noch dazu am Gewässer liegen) anschließend auf 2x Mahd im Jahr ab 01.07. umstellen
- Oberbodenabtrag mit anschließend Ansaat Extensivwiese (Ampfer-Problem) mit Regiosaat Ursprungsgebiet 19
- Anlage von Mulden und Seigen mit Anbindung an Gleitsbach (keine Fischfallen)

Anlage 3

Gemeinde Irchenrieth
Bebauungsplan mit integriertem Grünordnungsplan
"G l e i t s w e g"
Bilanzierung Eingriff - Kompensation - Entwurf
Karte 3 zum Umweltbericht
Maßnahmenplan Kompensationsflächen M 1:1.500
03.09.2024, geä.: 22.10.2024

Bearbeiter:

H. Wöfl, Landschaftsarchitekt